



ALBIGNY-SUR-SAÔNE





Conscients de l'importance de notre patrimoine historique et humain, j'ai encouragé la publication de ce bel ouvrage sur notre commune d'Albigny-sur-Saône.

Ce livre de photographies constitue à la fois le souvenir du passage du temps et le témoignage vivant des albignolaises et albignolais qui font aujourd'hui la richesse de notre commune.

Dans ce monde en accélération perpétuelle, il me semble important de nous remémorer nos racines et de mettre en avant notre patrimoine chargé d'histoire. Nous pouvons être fiers de notre commune, à taille humaine et où il fait bon vivre ; toutes générations confondues.

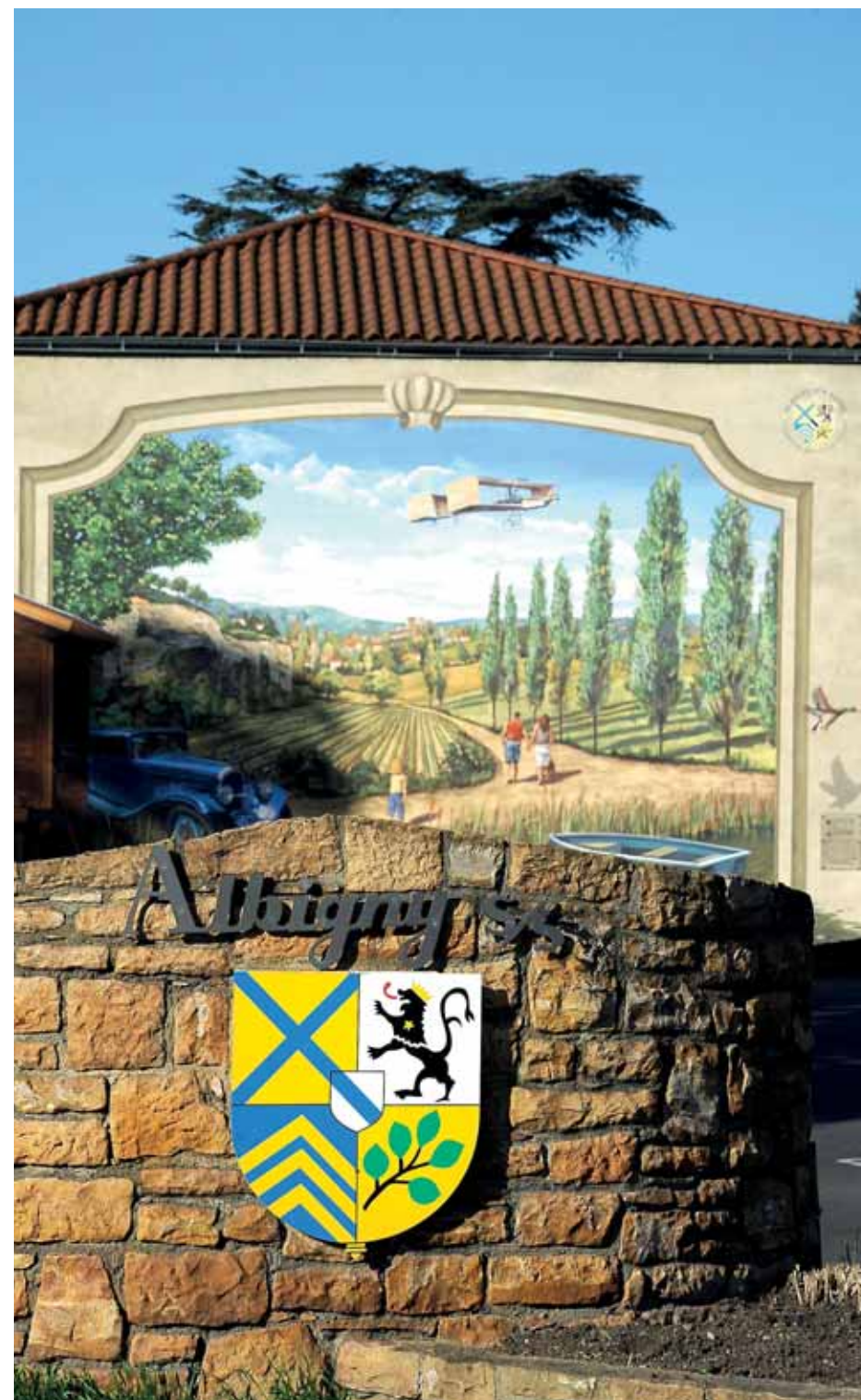
Toutes et tous, vous êtes l'âme d'Albigny, et je souhaite profiter de ces quelques lignes pour vous remercier chaleureusement.

C'est votre volonté et votre dynamisme qui ont permis à la commune de se développer et de faire face aux défis du temps.

C'est riche de ce patrimoine et de ses habitants, qu'Albigny-sur-Saône construit aujourd'hui son Avenir...

Jean Paul Colin  
*Maire d'Albigny-sur-Saône*  
*Vice-président de la Métropole de Lyon*

Juillet 2019



**ALBIGNY-SUR-SAÔNE**





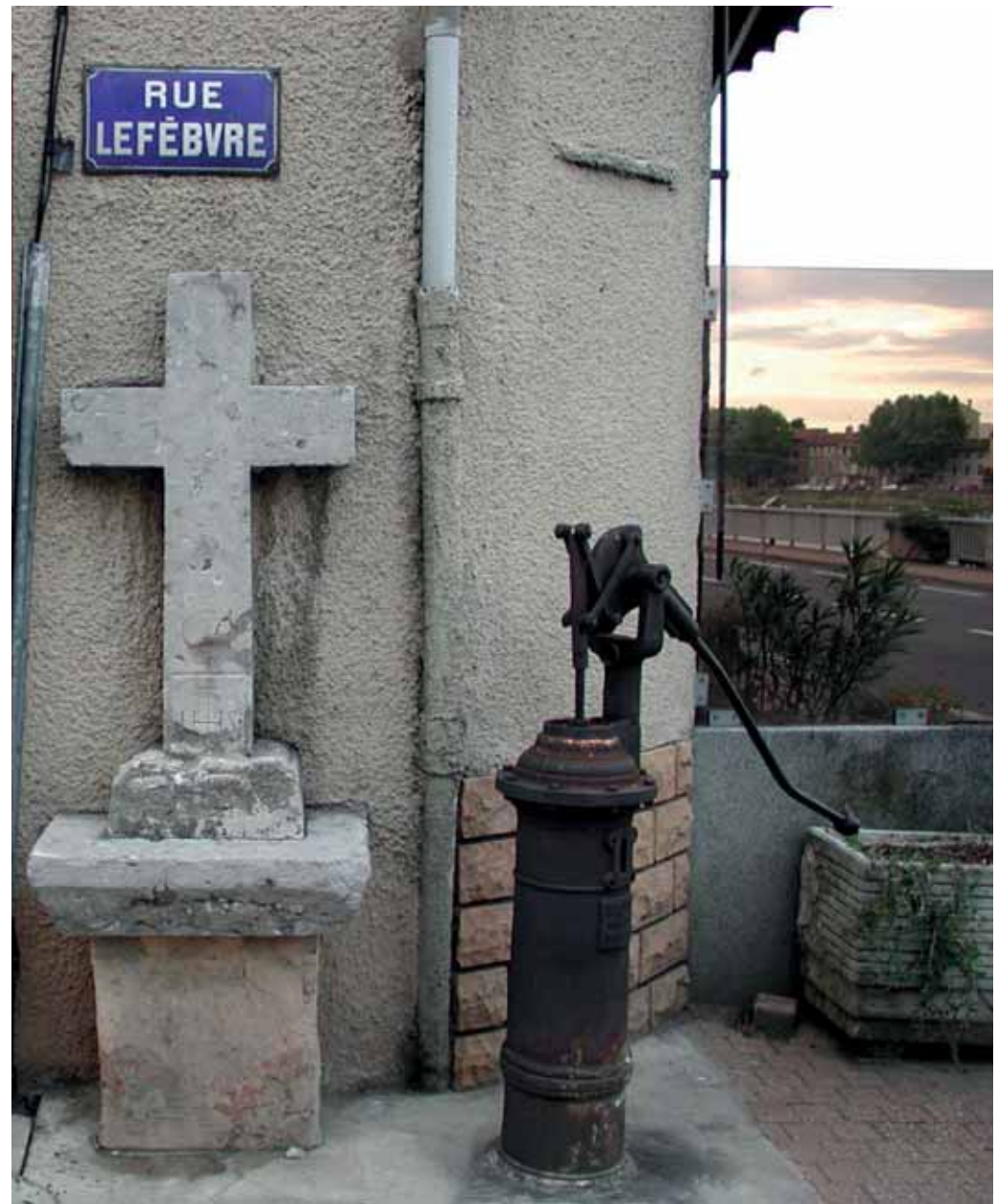
Vue aérienne de la Mairie





Le centre bourg



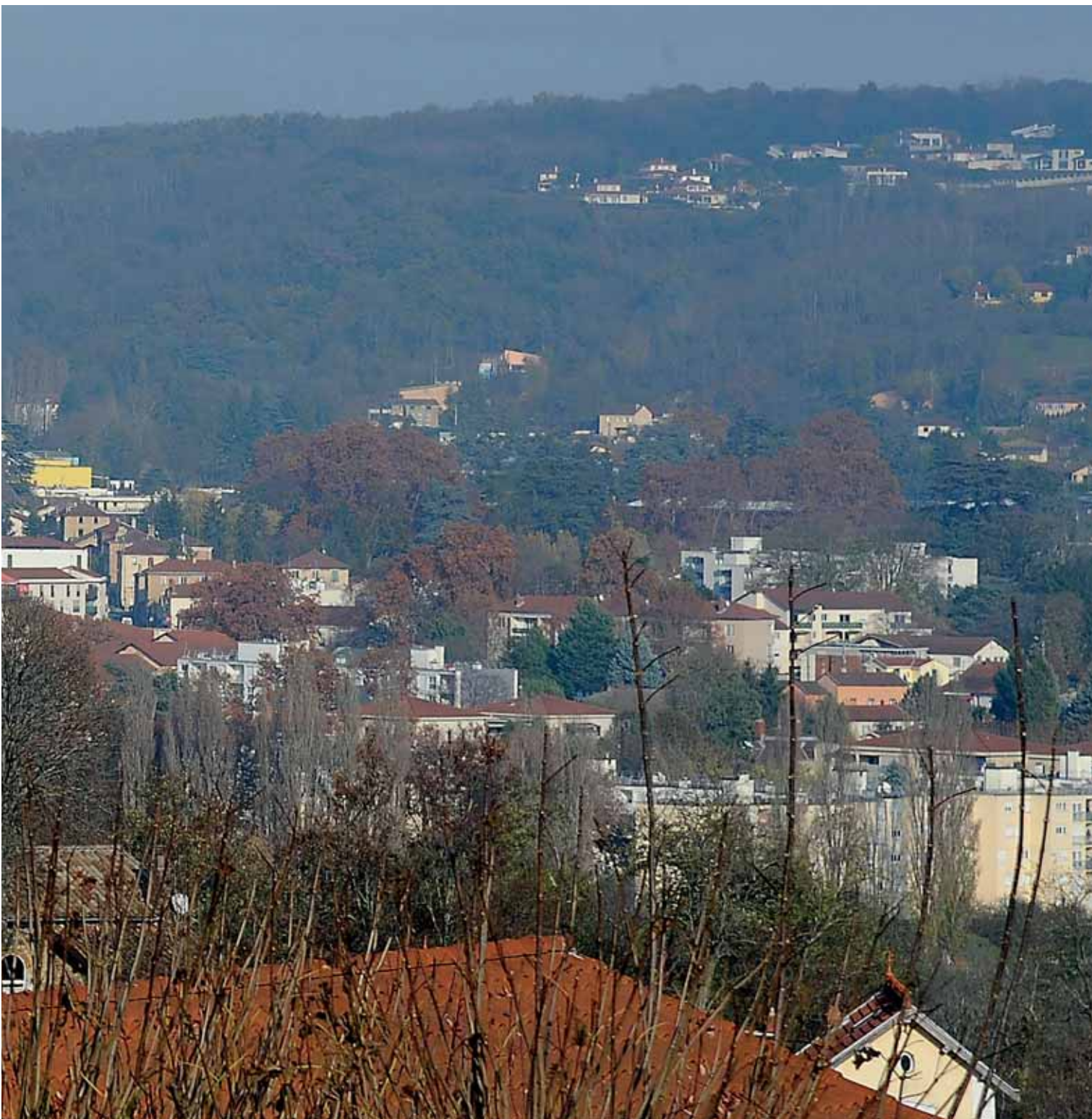


Ancienne pompe et croix  
à Villevert









# Château

*L'ancien château féodal, en bois, a appartenu en 1173 à l'église de Lyon, puis aux Chanoines-Comtes de Lyon.*

*La tour et la chapelle du Château actuel ont été construites par un archevêque : Renaud II du Forez*

*et datent du 12<sup>e</sup> siècle (1184).*

*D'ici, on voit bien le donjon à gauche, c'est une tour carrée assez exceptionnelle car on a ensuite préféré les tours rondes moins sensibles aux projectiles, et il n'en reste pas d'autre de ce type dans la région.*

*La chapelle du château a longtemps été église paroissiale. Les parties moyennes sont du 14<sup>e</sup> siècle et les plus hautes du 16<sup>e</sup>.*





Centre Hospitalier Gériatrique du Mont d'Or





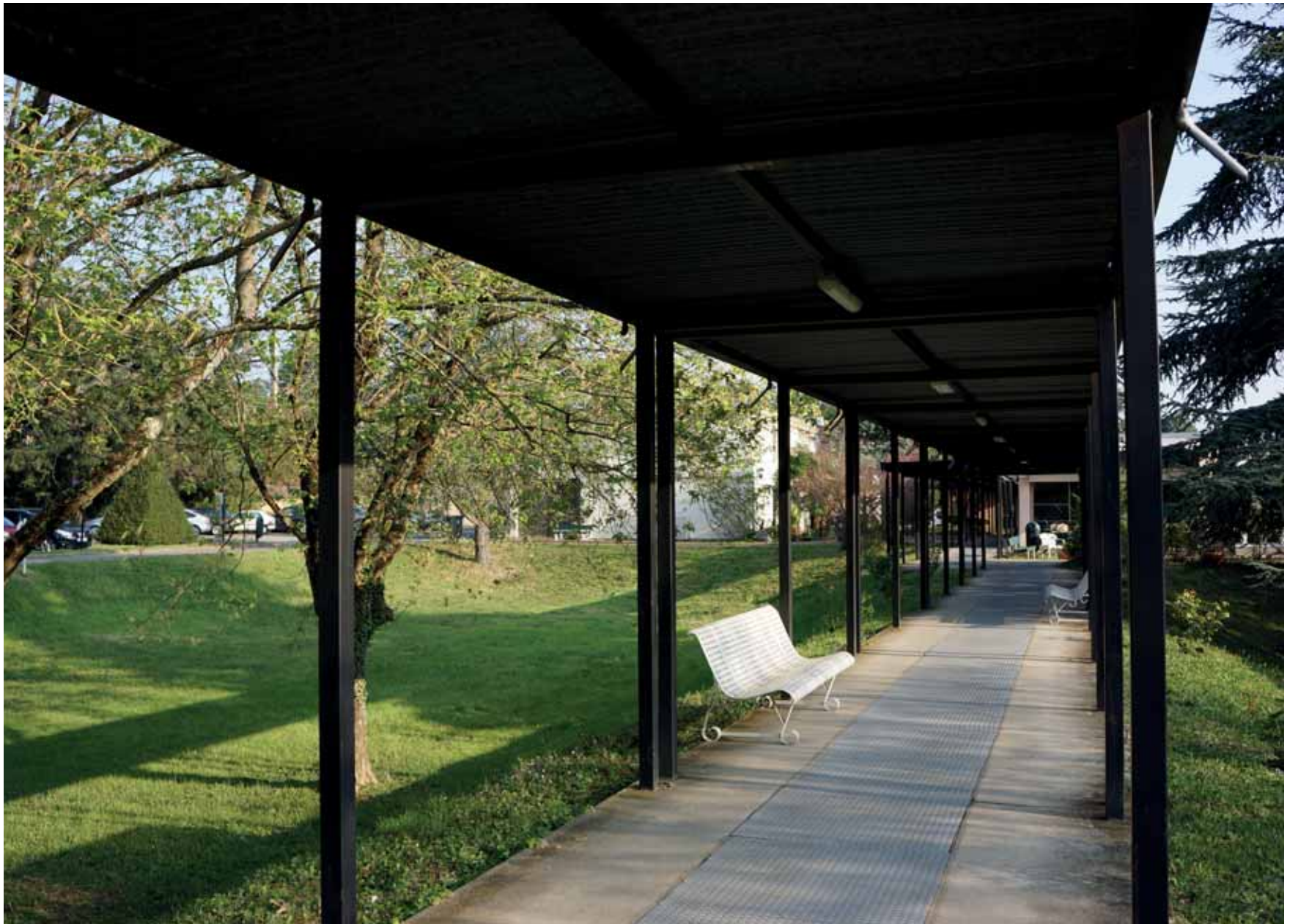
Centre Hospitalier Gériatrique du Mont d'Or





Centre Hospitalier Gériatrique du Mont d'Or





Centre Hospitalier Gériatrique du Mont d'Or





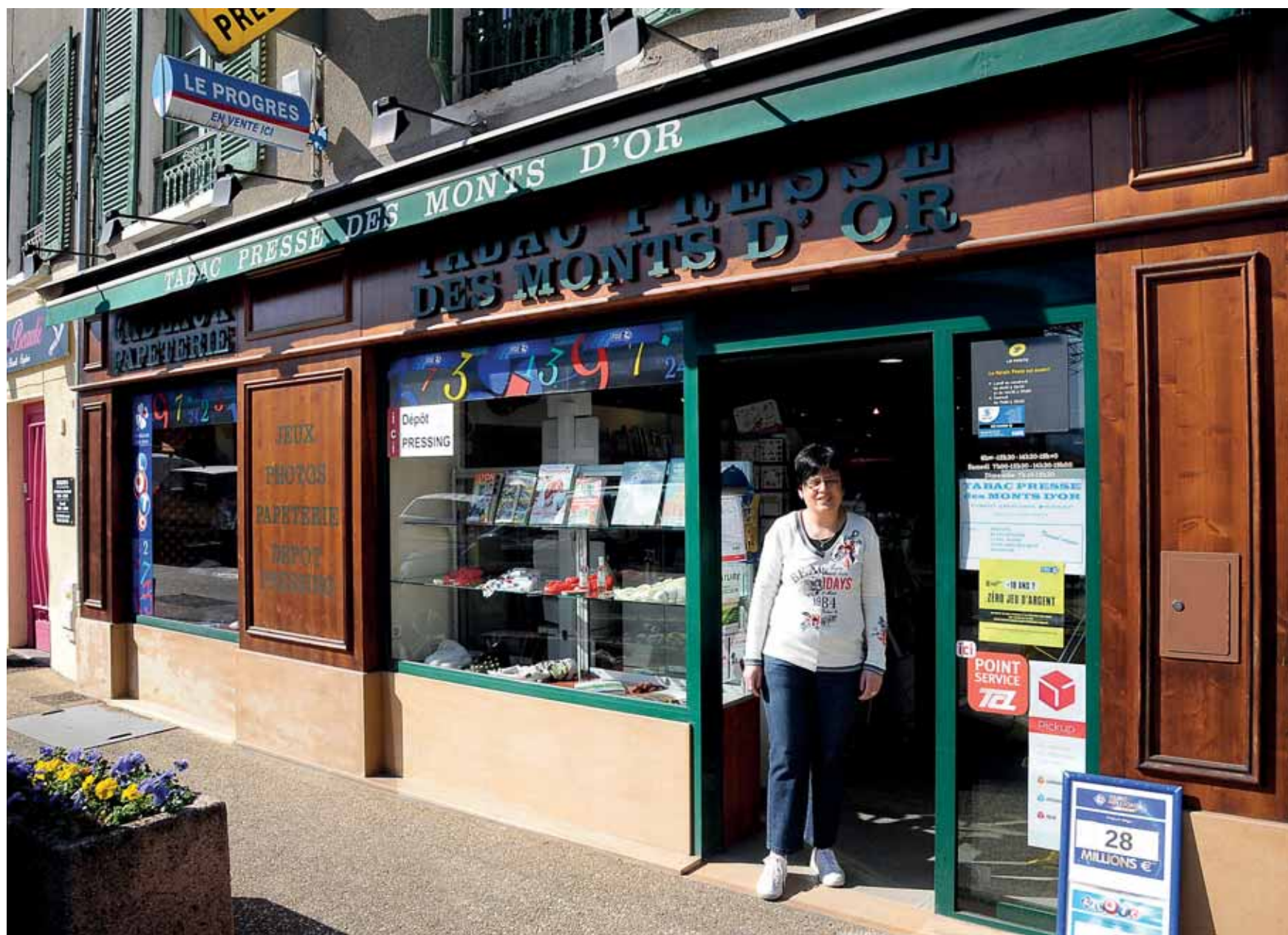
Pharmacie





Le Marronnier Centenaire  
(chez la Grande)





Tabac Presse des Monts d'Or



Commerces place Verdun  
depuis la rue Richerand







La Table d'Albigny





Boulangerie





Église (côté Sud)





Église (côté Est)





Illuminations rue Jean Chirat





Illuminations sur le toit de la crèche









# Avoraux

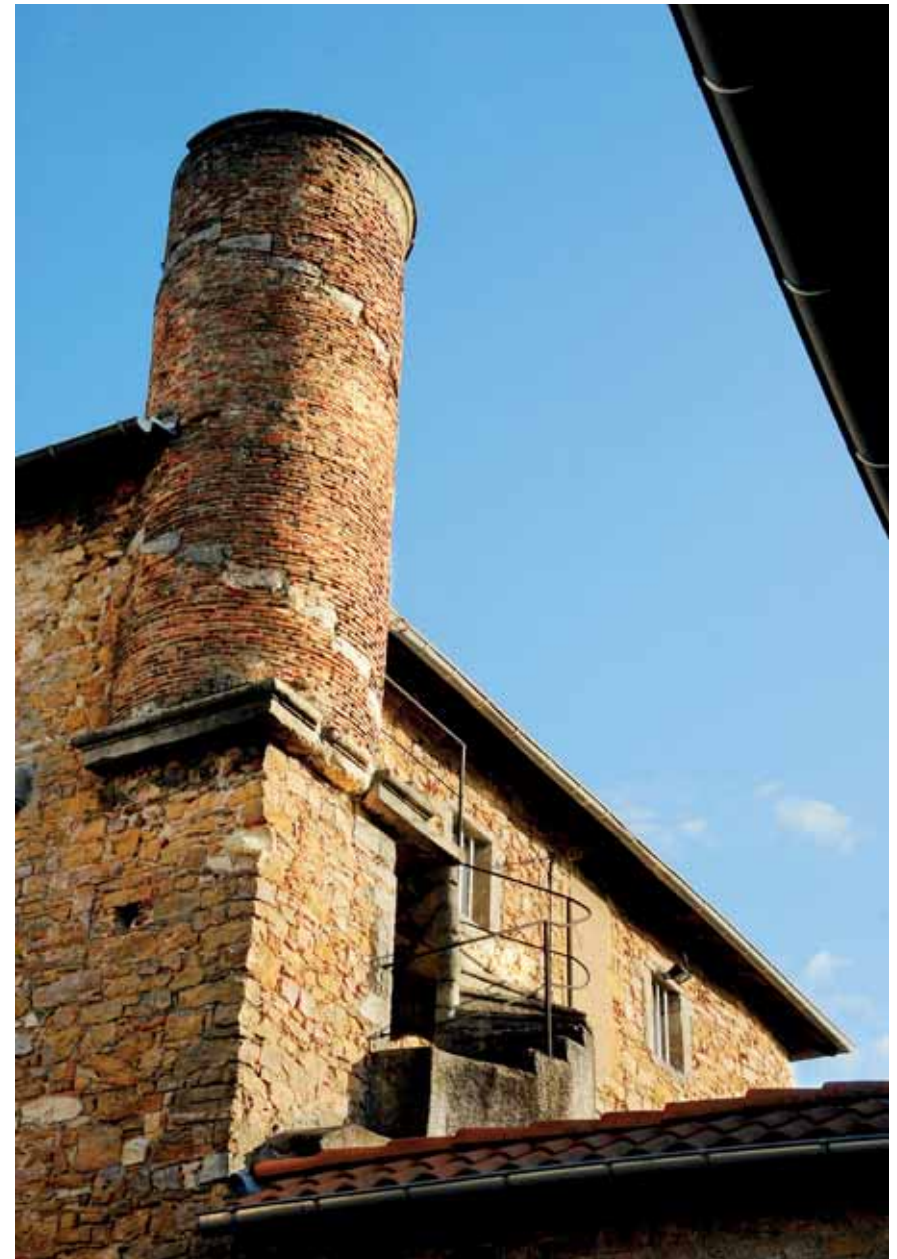
(terres agricoles)





Château avenue Gabriel Péri





Maison à tourelle









Mairie





Mairie et Monument aux morts côté Ouest





Mairie côté Est



# Espace Sarrabat

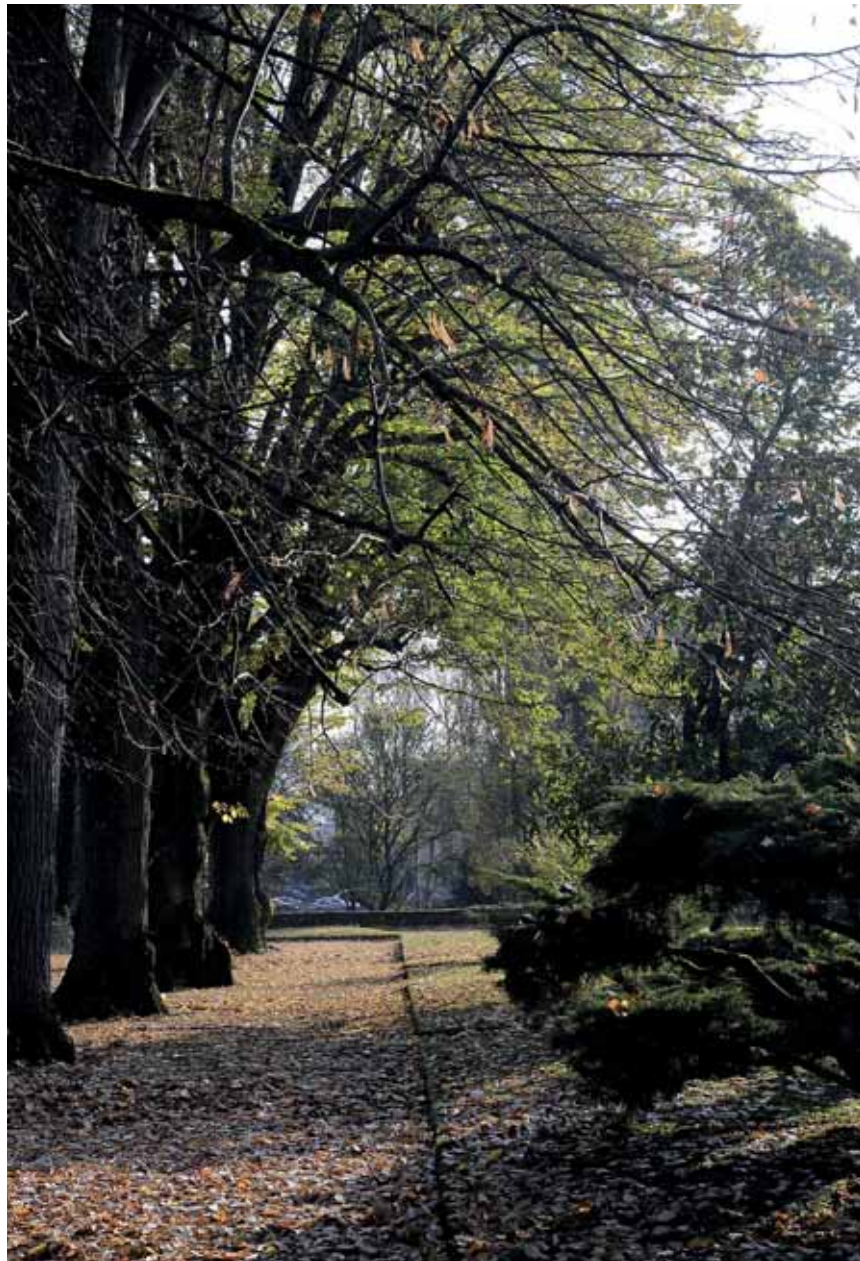


Bassin, Résidence et Groupe médical



Plantations et bancs



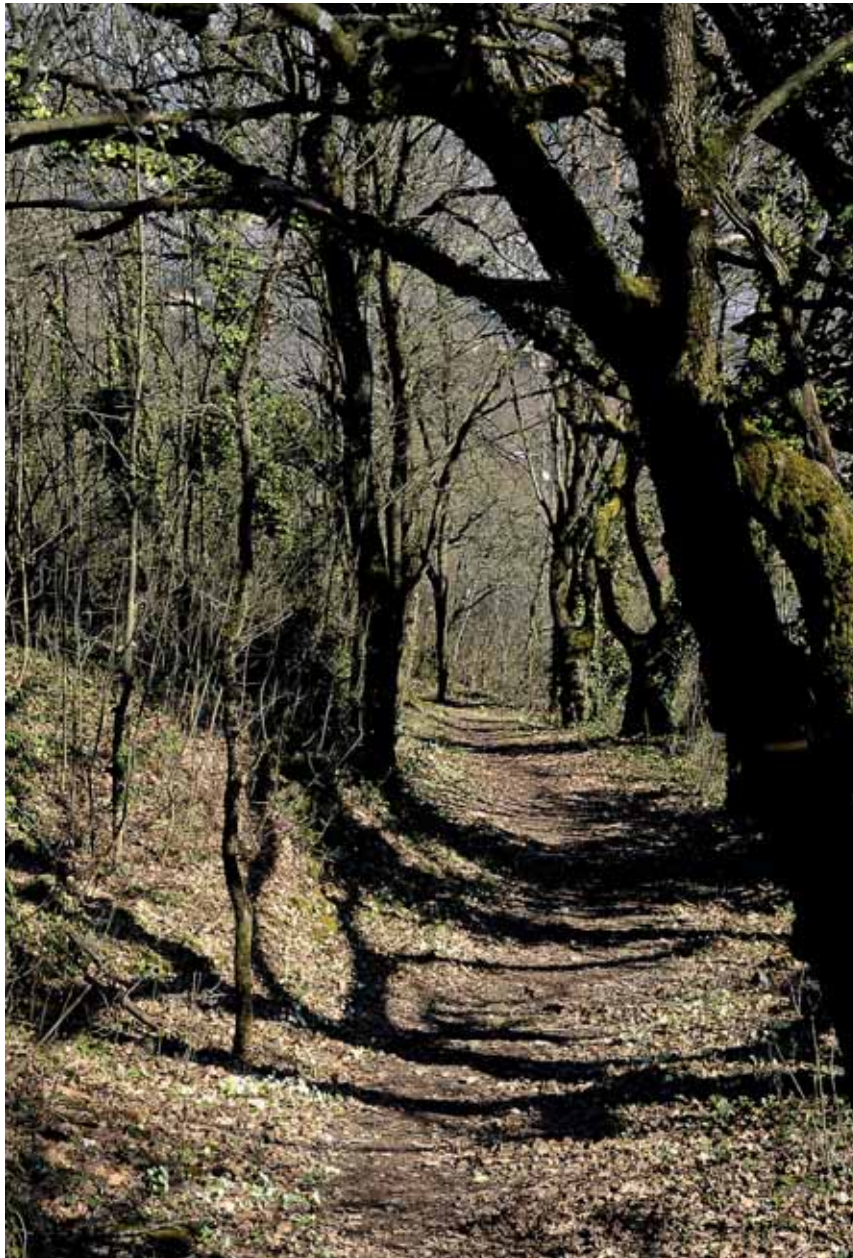


Parc de l'Accueil ou parc des Monts d'Or



Magnolia



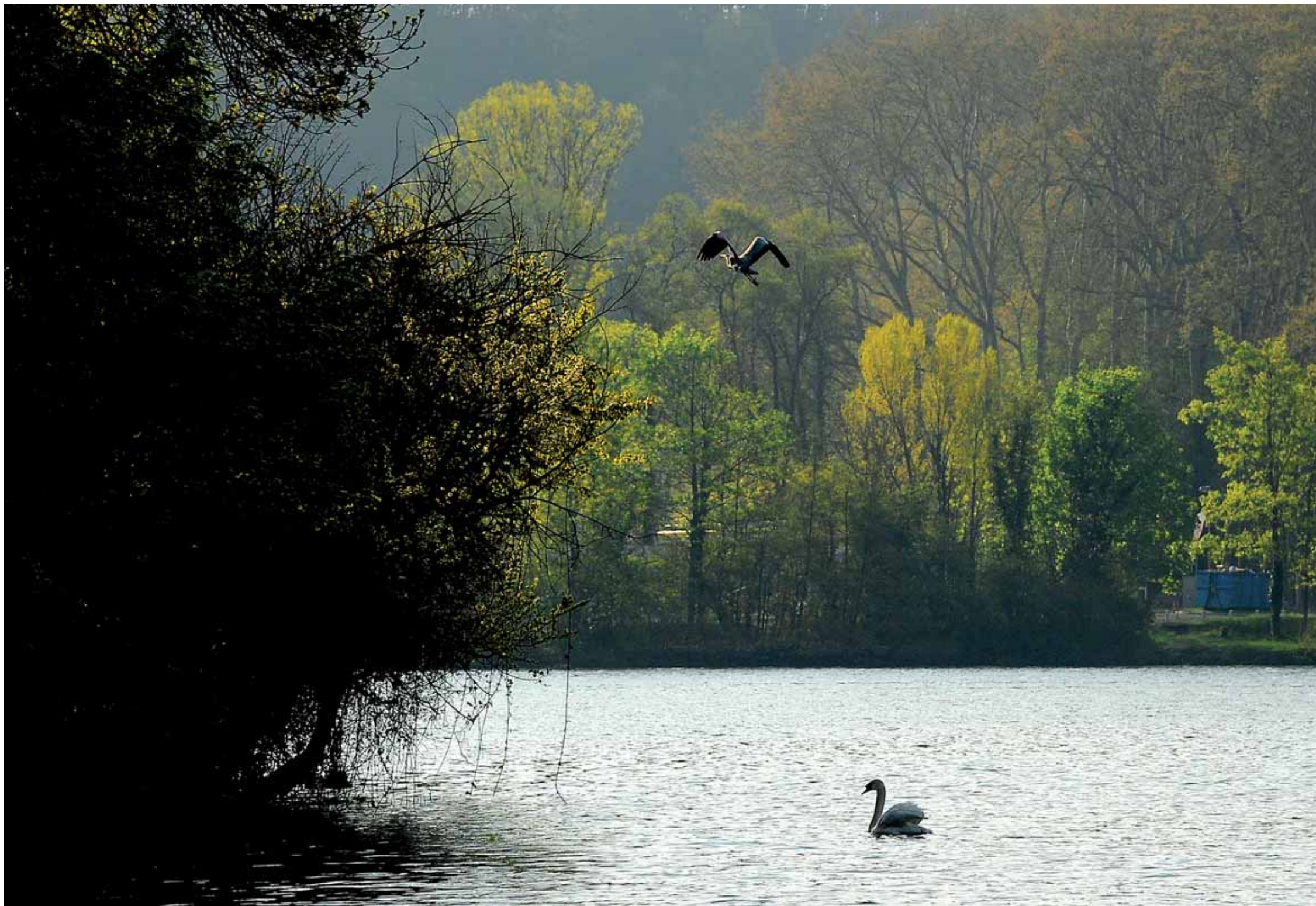


Parcours de santé



Carte chemins de randonnées









# La Saône

(vers l'île du Rontant)



# Pont



Vu en bateau





Pont et Villevert vu de Neuville





Rond-point de Villevert





Quai Villevert côté Nord vu du pont





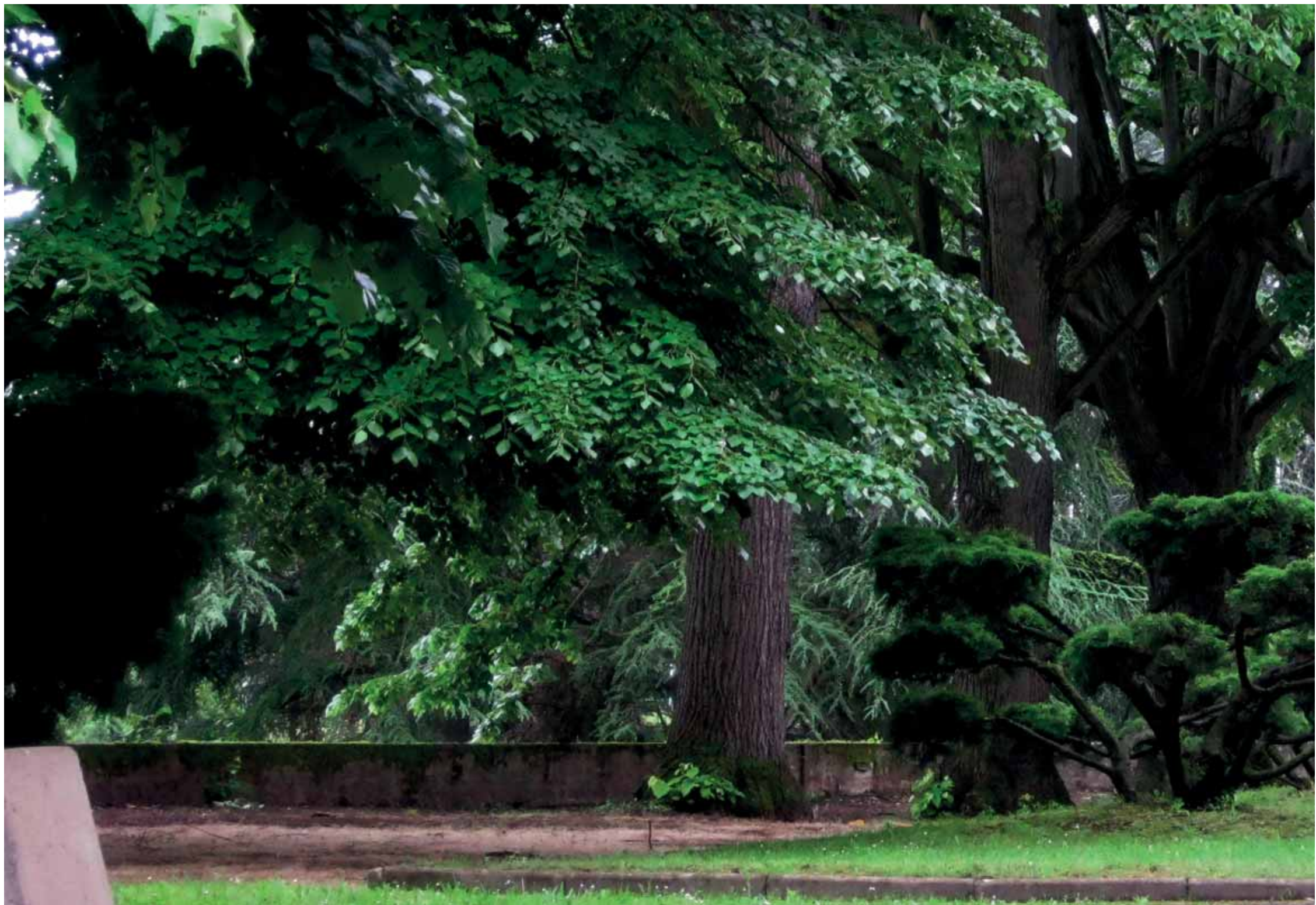
Ports d'Albigny





Ports d'Albigny









# Parc de l'Accueil

(partie haute)





Centre bourg (vu depuis Bel Air)





« *Le vélo est le stylo de l'asphalte* » Guy Demaysoncel (écrivain)





Gare





Hauts Albigny - Une serre, rue des Maraîchers





Maison des Associations - Côté Est





Maison des Associations - Côté Sud





Port des Monts d'Or





Ile Rontant (la passerelle qui enjambe le Rigodon)





Bâteaux de plaisance





Groupe scolaire des frères Voisin et Ginkgo Biloba





Mur en pierre au Parc de l'Accueil





Parc de l'Accueil



# Maison de l'Accueil















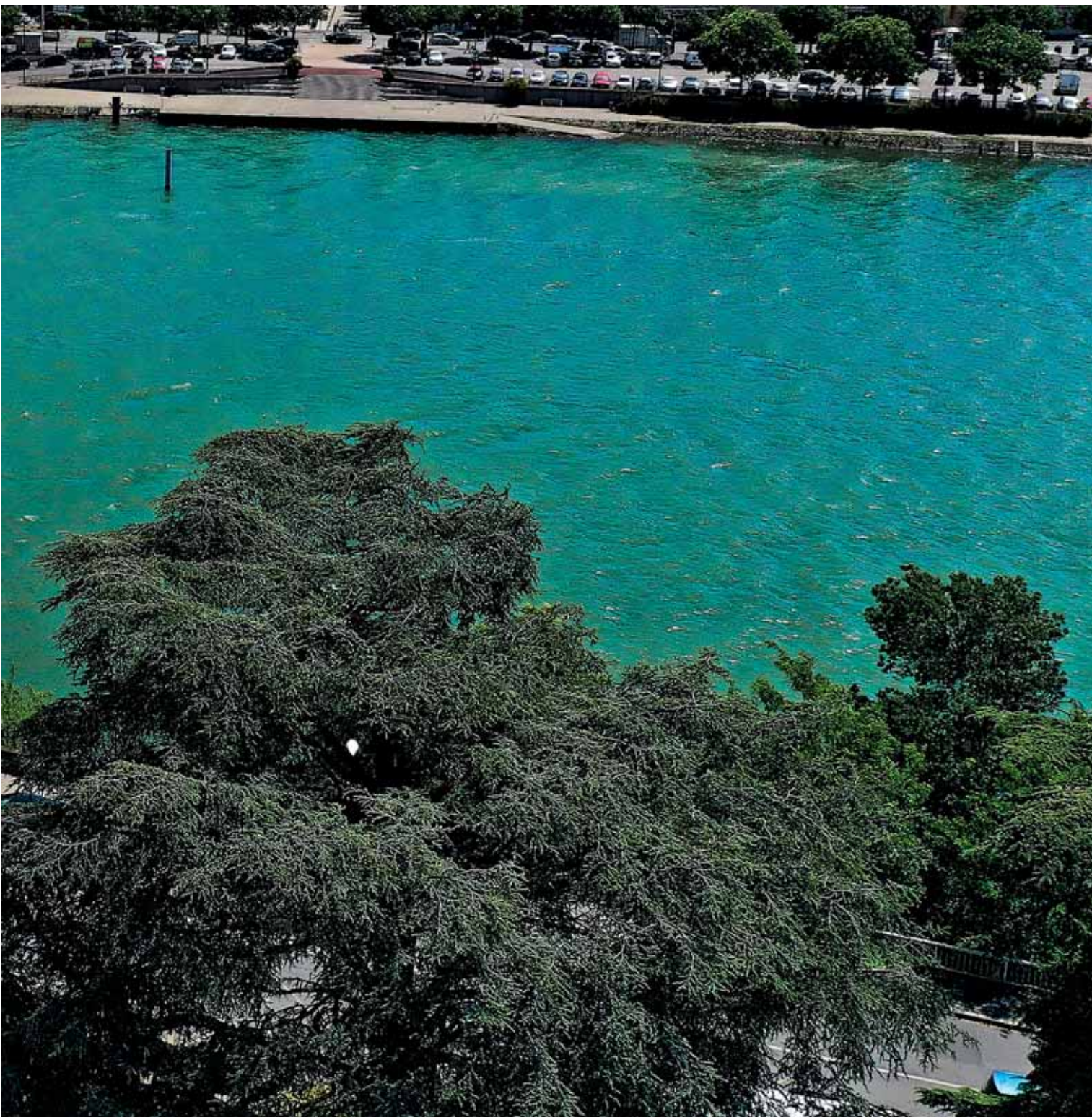
# Daniel Sarrabat

Fresque (salle Mariages et Conseil)









# Rond-point d'Albigny - Pont de Neuville

(Quartier de Villevert)









# Albigny

Vue générale



Tous droits de reproduction  
réservés pour tous pays.

© 2019 Commune d'Albigny-sur-Saône

Conception graphique : PAO H Media

Editions H Media  
2 rue Cuzin 69120 – Vaulx-en-Velin  
*www.hmedia.fr*

Achevé d'imprimer en 2019  
sur les presses de l'imprimerie de Champagne  
pour le compte des éditions H Media  
N° d'imprimeur : 0,1221

*Imprimé en France*

Tirage : 500 exemplaires

**Crédits photos**  
François Boisjoly  
Prises de vues aériennes Air Images Consulting  
David Entibi  
Mairie d'Albigny-sur-Saône